

Prikkete og stripete stein

Viktige ord

Erosjon Nedbryting av stein (og fjell) til sand
Fossil Rester etter døde planter og dyr (samt lærere over 45 :-)

Steintyper/bergarter

 Prikkete steiner (magmatiske)
 Stripete steiner (metamorfe/omdannede)
 Lag-på-lag steiner (sedimentære)

Andre ord til å prate om

 Jordskjelv
 Vulkan
 Steinkretsløp

Forslag til aktiviteter

Lag vulkan (ark vedlagt)

Lag fossil (ark vedlagt)

Finn prikkete og stripete stein!

Se dere om når dere er på ute tur. Finner dere prikket stein? Stripet stein? Lag-på-lag stein?

Ser dere steder hvor erosjonen har slipt ned stein?

Hvor finner dere steiner som er slipt runde?

Kjekke nettsteder

Undervisningsopplegg og informasjon:

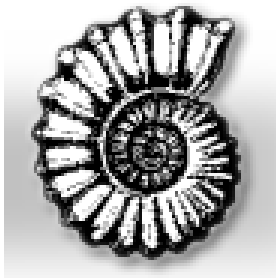
http://www.naturfag.no/_barn/uopplegg/vis.html?tid=1361587

Steinspill:

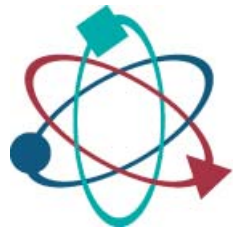
http://www.naturfag.no/_barn/forsok/vis.html?tid=1362035&within_tid=1361587

Animasjoner med mer (for lærer)

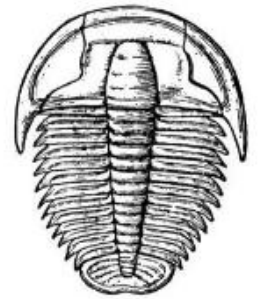
<http://ansatte.uit.no/kku000/webgeology/>



Ammonitt



VITENSENTERET
NORDNORSK VITENSENTER TROMSØ



Trilobitt

Lag ditt eget fossil

Bare noen veldig få av alle jordens tidligere organismer har blitt til fossiler. Mange ulike forhold må stemme for at det skal bli avtrykk (f.eks. rask tildekking, ikke oksygen). Det er altså litt av et kompliment å bli kalt *din gamle fossil*.

Du trenger:

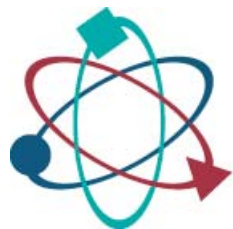
modelleringsleire
gips
olje eller matfett
skjell, løv, kyllingbein, melketann og lignende

1. Trill en liten ball av leiren som du trykker flat (1 cm tykk). Leiren må kunne dekke det du skal ta avtrykk av. Dette skal forestille leiren som de en gang levende organismene falt ned på.
2. Press ned det du vil lage fossil av i leiren. Du kan også bruke håndavtrykk eller fotavtrykk. Eller kanskje til og med labben til et kjæledyr?
3. Trill så en tynn pølse av modelleiren og lag en kant rundt den flate leirklumpen. Nå har du laget en støpeform.
4. Pensle formen din med olje (slik at gipsen slipper lett senere)

Du må ikke helle resten av gipsen i vasken!

5. Når gipsen har størknet fjerner du forsiktig gipsen og leiren fra melkekartongen. Skrap av leiren og du vil se et avtrykk av fossilen din.
6. Du bør vente et døgn før du maler fossilavtrykket ditt.





Vulkan

Du trenger:

plastflaske
papp-plate
avispapir
aluminiumsfolie
flytende vaskemiddel
bakepulver
rød konditorfarge
eddik

Lim fast flasken på papp-platen. Krøll sammen avispapir i ulike ballstørrelser, og lim og tape dem fast rundt flasken slik at du får en vulkanform. Pass på at du ikke dekker til åpningen på flasken. Form aluminiumsfolie rundt. Dekorér vulkanen etter ønske.

Vulkanutbrudd:

Fyll opp mesteparten av flasken med varmt vann og litt av konditorfargen. Tilsett 6 dråper vaskemiddel og 2 ss bakepulver. Så tilsettes litt eddik...

